



受賞歴のある設計

アルファ・ラバル TJ 20G 回転式ジェット・ヘッド

用途

Toftejorg TJ 20G 回転式ジェット・ヘッドは 3D 規定パターンのインパクト洗浄を定義された時間行います。本機器は自動装置で、タンク洗浄の品質を保証する確実な手段です。15 ~ 150 m³の貯蔵および輸送タンクや容器に最適なデバイスで、醸造、食品および乳製品加工やその他多数の業界で使用されています。受賞歴のある設計は、欧州衛生設備設計グループガイドラインに準拠した衛生業界に特に最適です。

動作のしくみ

洗浄液の流れによってノズルが垂直軸ならびに水平軸の周りをギア回転します。まず、ノズルがタンク内面に粗いパターンを描きます。次に、8 サイクル循環して完全なパターンになるまでパターン間隔が徐々に密集してきます。



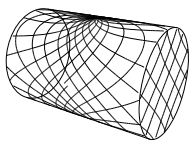
テクニカルデータ

潤滑: 洗浄液による自己潤滑
標準表面仕上げ: 外表面仕上げ Ra 0.5µm
最大投入長: 9 ~ 14 m
インパクト投入長: 4 ~ 8 m
ネジ部標準仕様: 頂部に1”BSP または NPTのメスネジ 衛生シール付きの1” Rp (BSP)

圧力

使用圧力: 3 ~ 8 bar
推奨使用圧力: 5 ~ 6.5 bar

洗浄パターン



初動サイクル

上の図は円筒横置き容器の洗浄パターンを示しています。最初のパターンと完成したパターンの差は洗浄密度を上げるために利用できる追加サイクルの数で示されます。



フル・パターン

物理データ

材質

316L (UNS S31603)、デュプレックス・ステンレススチール (UNS N31803)、EPDM、PEEK、PVDF、PFA

温度

最高使用温度: 95° C
最高環境温度: 140° C

重量: 5.1 kg

オプション

3D の行程を確認する電子回転センサー

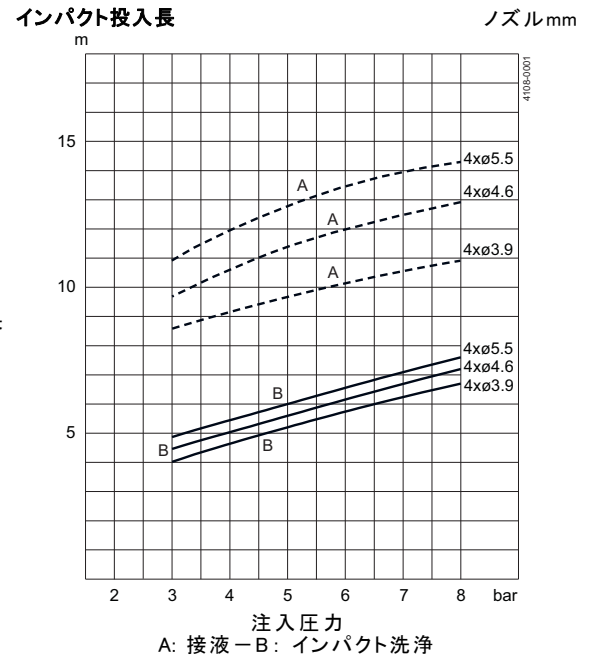
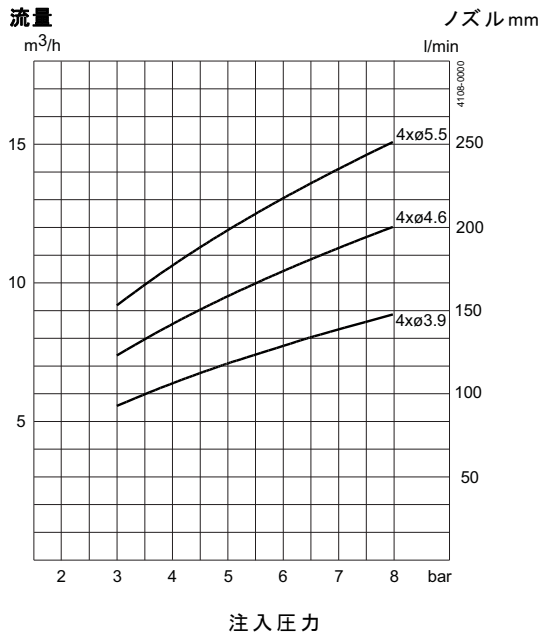
注意!

洗浄液には硬質粒子および研磨粒子の含有を避けてください。内部構造の消耗または損傷の原因となります。通常は、フィルターを供給ラインに付けることをお勧めします。ガス排気と空気放散には用いないでください。

証明書

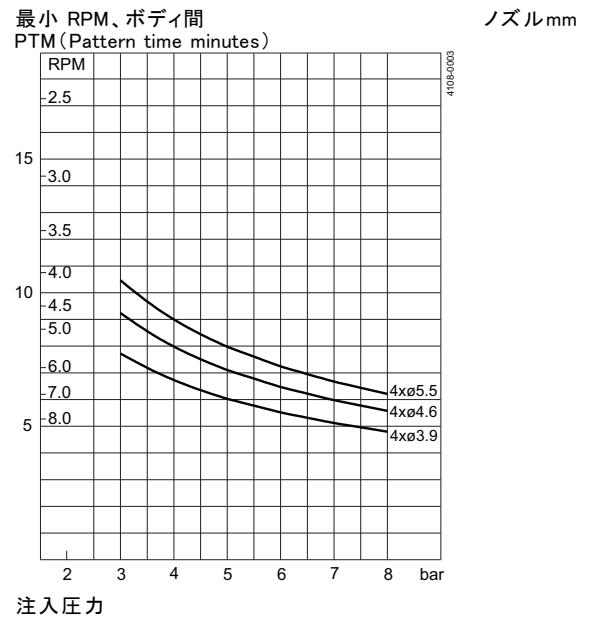
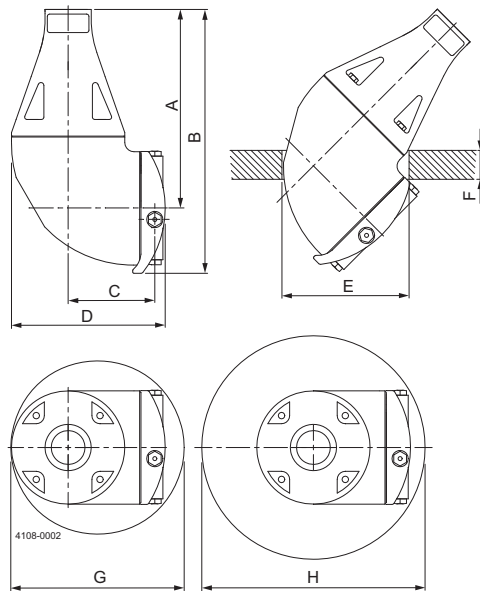
2.2 または 3.1 材料証明書および ATEX





蒸留仕様 - 5 (bar) / 72 の流量 : 5 PSI
 4 x ø3.9 = 10 (m³/時)
 4 x ø4.6 = 12.4 (m³/時)
 4 x ø5.5 = 13.9 (m³/時)

寸法 (mm)



A	B	C	D	E	F	G	H
173	230	75	133	ø110	最大 25	ø150	ø200

標準仕様

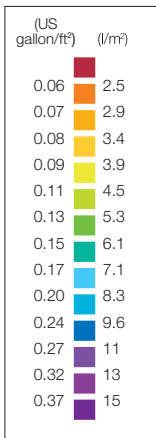
ノズルの径の選択により要求圧力でのジェット・インパクトの長さおよび流量を最適化できます。また Toftejorg TJ 20G はPEEK インペラーでも利用できます。1" ISO、1" ANSI、1 1/2" ISO 乳業用パイプまたは 1 1/2" SWG パイプ用シーリング付き溶接アダプターは付属品としてお付けできます。Toftejorg TJ20G の衛生構造は、EHEDG、USDA、USFDA、3A などの欧州及び米国の標準と規制に適合するように設計されています。TJ20G は EHEDG 試験手順に従ってクリーナビリティとインライン蒸気滅菌性が試験されています。標準文書として、「適合宣言」を付けることが可能です。蒸留用の特殊仕様を用意していますので、価格リストをご覧ください。

TRAX シミュレーション・ツール

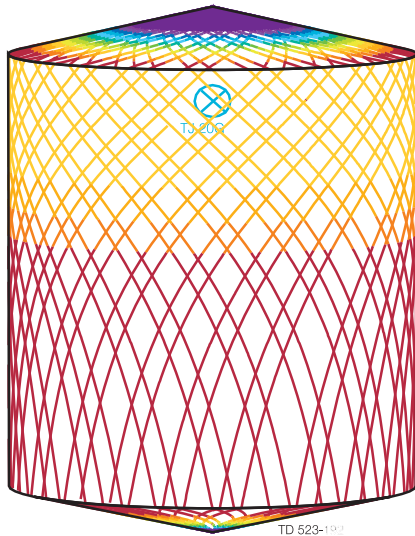
TRAX は、Toftejorg TJ 20G の特定タンクまたは容器内での動作をシミュレートする独自のソフトウェアです。このシミュレーションでは、湿潤強度、パターンメッシュ幅、洗浄ジェット速度についての情報が得られます。この情報を使用して、タンク洗浄機器の最適位置および導入する流量、時間、圧力の適切な組み合わせを判断することができます。

多様な用途に対応する様々な洗浄シミュレーションを含む TRAX デモは、タンク洗浄用途の基準および文書として用いることができます。TRAXシミュレーションは、ご要望に応じて無料で利用可能です。

湿潤強度

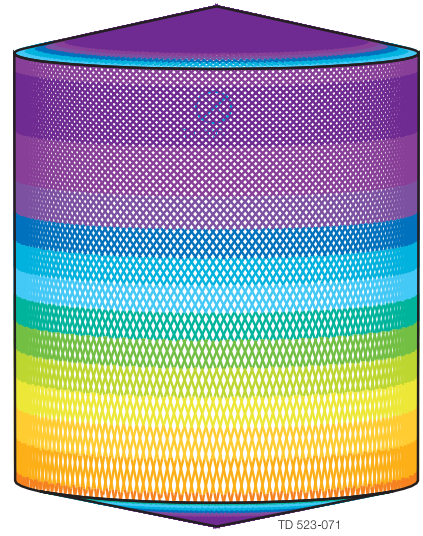


TD 523-208



TD 523-199

D4.6m H5.5m、Toftejorg TJ 20G、4 x ø5.5 mm、時間 = 2.08 分、水消費量 = 403 l



TD 523-071

D4.6m H5.5m、Toftejorg TJ 20G、4 x ø5.5 mm、時間 = 8.3 分、水消費量 = 1612 l

ここに記載されている情報は、発行時点で正しいですが、予告なく変更されることがあります。ALFA LAVAL は、Alfa Laval Corporate AB が所有する登録商標です。

ESE00326ja 1611

© Alfa Laval

アルファ・ラバル社の問い合わせ先

すべての国の詳細な連絡先は
当社のウェブサイトです。絶えず更新されています。
www.alfalaval.comにアクセスして
直接情報を入手してください。