

## アルファ・ラバル LKH型 遠心ポンプ

The Premium Pump

### 用途

LKH ポンプは衛生的且つ丁寧な製品処理と耐薬品性の要求を満たす、効率が高く経済的な遠心ポンプです。

LKH には LKH-5、-10、-15、-20、-25、-35、-40、-45、-50、-60、-70、-85 および -90 の 13 種類のサイズがあります。

### 標準仕様

LKH ポンプは、定置洗浄 (CIP) を想定して設計されており、丸みの大きな内部と洗浄可能なシールを装備しています。LKH の衛生的なバージョンにはモーターを保護するステンレススチールのシュラウドが装備され、調整可能な 4 本の脚では完全なユニットがサポートされています。

### シャフト・シール

LKH ポンプには、外接式のシングル・シャフト・シール、もしくは、フラッシュ・シャフト・シールが装備されています。どちらも、シリコンカーバイドのシール面をもつ耐酸鋼 AISI 329 のシール・リングと、カーボン製の回転シールリングを装備しています。フラッシング・シールの第二シールは、耐久性の高いリップシールです。ポンプにはダブルメカニカルシールが取り付けられている場合があります。



### テクニカル データ

#### 材質

接液金属部分: ..... 1.4404 (316L) なし  
 その他金属部品: ..... ステンレススチール  
 仕上げ: ..... 標準ブラスト  
 接液部シール材: ..... EPDM ゴム

#### FSS および DMSS の継手:

6mm チューブ/Rp 1/8"

#### モーターのサイズ

50 Hz: ..... 0.75 ~ 110 kW  
 60 Hz: ..... 0.9 ~ 125 kW

#### モーター

IEC 規格準拠のフットフランジモーター、2 極 = 3000/3600 rpm (50/60 Hz)、4 極 = 1500/1800 rpm (50/60 Hz)、IP 55 (ラビリンス・プラグ付ドレンホール)、絶縁種別 F 種

#### 最小/最大モーター速度:

2 極: 0.75 ~ 45 kW ..... 900 ~ 4000 RPM  
 2 極: 55 ~ 110 kW ..... 900 ~ 3600 RPM  
 4 極: 0.75 ~ 75 kW ..... 900 ~ 2200 RPM

#### 保証

LKH ポンプは延長 3 年保証です。アルファ・ラバルの純正スペア・パーツが使用されていることを条件に、すべての非消耗部品が保証の対象となります。

### 運転データ

#### 圧力

最大入口圧力:  
 LKH-5: ..... 600 kPa (6 バール)  
 LKH-10 ~ -70: ..... 1000kPa (10 bar)  
 LKH-70: 60Hz ..... 500kPa (5バール)  
 LKH-85 ~ -90: ..... 500kPa (5 bar)

#### 温度

使用温度範囲: ..... -10°C - +140°C (EPDM)

#### フラッシング・シャフト・シール:

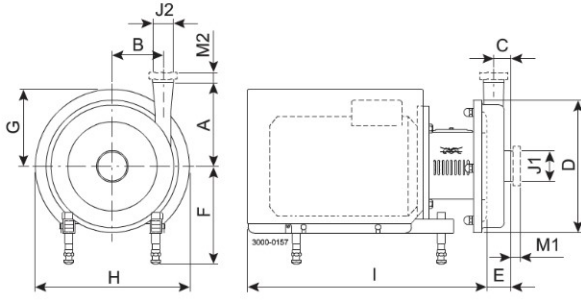
水圧入口: ..... 最大 1 bar  
 水量: ..... 0.25 ~ 0.5 l/min

#### ダブルメカニカル・シャフトシール:

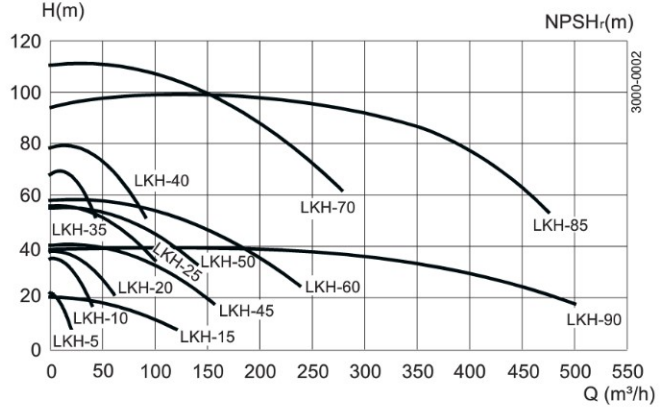
水圧、LKH-5 から -60: ..... 最大 500kPa (5 bar)  
 水圧、LKH-70 から -90: ..... 最大 300kPa (3 bar)  
 水量: ..... 0.25 ~ 0.5 l/min



寸法 : mm



フローチャート周波数: 50 Hz 回転数 (同期): 50 rpm



ポンプ具体メジャー

ポンプモデル	LKH-5	LKH-10	LKH-15	LKH-20	LKH-25	LKH-35	LKH-40	LKH-45	LKH-50	LKH-60	LKH-70	LKH-85	LKH-90
A	158	142	166	180	193	193	212	212	205	261	254	229	310
B	70	87	66	88	106	119	126	126	118	102	147	220	250
C	22	23	43	27	32	23	28	28	35	62	25	65	65
D	189	247	247	253	303	303	329	329	329	329	408	438	504
E	42	51	87	63	69	54	64	64	77	106	76	97	95

モータ特定寸法

モーター IEC	IEC80	IEC90	IEC100	IEC112	IEC132	IEC160	IEC180	IEC200	IEC250	IEC280
モーター[kW]	0.75/1.1	1.5/2.2	3.0	4.0	5.5/7.5	11/15/18.5	22	30/37/45	55/75	90/110
F(最大)*	262	262	282	285	304	332	352	372	446	496
G	125	157	185	198	196	262	286	399	394	584
H	250	288	325	359	383	485	533	670	738	960
I (LKH-5)	400	441	-	-	-	-	-	-	-	-
I (LKH-10 60まで)	-	434	516	497	597	791	842	980	-	-
I (LKH-70 90まで)	-	-	-	-	-	804	855	993	1051	1271

\*F次元が最小化にすることが可能です。すべてのポンプモデルは59mmです。小さいモデルは、F次元寸法を更に小さくすることが可能です。

モータ概要

ポンプモデル	LKH-5	LKH-10	LKH-15	LKH-20	LKH-25	LKH-35	LKH-40	LKH-45	LKH-50	LKH-60	LKH-70	LKH-85	LKH-90
モータ範囲 (IEC)	IEC80-IEC90	IEC90-IEC160	IEC90-IEC160	IEC90-IEC160	IEC90-IEC200	IEC90-IEC180	IEC90-IEC200	IEC100-IEC180	IEC100-IEC200	IEC112-IEC200	IEC160-IEC250	IEC200-IEC280	IEC180-IEC250

LKH-5~LKH-85の次元寸法データは、2極、ABBモーターに準拠しています。  
LKH-90の次元寸法データは、4極、ABBモーターに準拠しています。

## 接続

ポンプモデル		LKH-5	LKH-10 LKH-20 LKH-35	LKH-15 LKH-45 LKH-50 LKH-70	LKH-25	LKH-40	LKH-60	LKH-85 LKH-90
ISO 2037 クランプ	M1	21	21	21	21	21	21	-
	M2	21	21	21	21	12	21	-
ユニオン ISO(IDF)	M1	21	21	21	21	21	21	-
	M2	21	21	21	21	21	21	-
ユニオン DIN/ISO	M1	22	25	30	30	30	30	-
	M2	22	22	30	25	27	30	-
ユニオン SMS	M1	20	24	35	24	24	35	-
	M2	20	20	24	24	24	35	-
ユニオン (BS)RJT	M1	27	27	32	27	27	32	-
	M2	27	27	27	27	22	32	-
ユニオン DS	M1	20	24	24	24	24	24	-
	M2	20	20	24	24	21	24	-
ユニオン DIN/DIN	M1	22	25	30	30	30	30	50
	M2	22	22	30	25	27	30	50
クランプ ASME BPE	M1	-	-	-	-	-	-	38
	M2	-	-	-	-	-	-	38
J1*		51 / 2"	63,5 / 2,5"	101,6 / 4"	76,1 / 3"	76,1 / 3"	101,6 / 4"	152,5 / 6"
J2*		38 / 1,5"	51 / 2"	76,1 / 3"	63,5 / 2,5"	63,5 / 2,5"	101,6 / 4"	152,5 / 6"

\* 要求があれば、その他の次元寸法も可能です。

ESE00263/7

## オプション

- A. インペラー径の調整
- B. インペラーねじ/ナット (LKH-70~LKH-90 に標準)
- C. 安全増し / 耐火モーター
- D. インデューサ (LKH-10~50 のみ)
- E. フラッシング・シャフト・シール
- F. ダブル・メカニカル・シャフト・シール
- G. 接液部表面仕上げ:  $R_a \leq 0.8\mu\text{m}$
- H. ニトリル (NBR)、フッ素ゴム (FPM)、FEP の接液部シール
- I. シリコンカーバイドの回転側シールリング

## ご注文方法

ご注文に際しては、以下の事項をお知らせください。

- ポンプサイズ
- 継手の種類
- インペラー径
- モーターサイズ
- 電圧および周波数
- 流量、圧力、温度
- 液の密度 (比重) と粘度
- オプション

## 注意

もっと詳しい情報は ESE00698をご参照ください。