

アルファ・ラバル ユニーク・シングル・シート・バルブ - 手動調整RF

Simply Unique Single Seat

コンセプト

Unique シングルシートバルブ家族から誕生した Unique SSV RFは、とても優れた調整バルブでプロセスにおける衛生と安全に関する高い要求に満足することができます。このバルブは、Uniqueシングルシートバルブのモジュラープラットフォームに準拠しています。

運転のしくみ

この手動調整UniqueSSV RFは精密的な流量調整に用いられます。このバルブはゆっくりと開閉させることができ、可動部品が少なく構造も単純であるため、分解が簡単で高い信頼のバルブです。

標準設計

Unique SSV RFはKv値が固定で、ワンサイズしか選べられません。プラグはほぼ線形特性を持っていることは、圧力損失が一定の場合にストロークを小さくすることによって、開度に比例して流量が少なくなることを意味しています。



2.11

テクニカル データ

温度

温度範囲: -10° C ~ +140° C
(EPDM)

圧力

使用最大圧力: 1000 kPa (10 bar)
使用最小圧力: 真空

バルブ・ボディの組み立て



200

物理データ

材質

接液金属部分: 1.4404 (316L)
他金属部品 1.4301 (304)
外面表面仕上げ 半光沢 (プラスト加工)
内面仕上げ 光沢 (研磨)、Ra < 0.8 μm
その他の接液部シール EPDM

オプション

A. HNBR または FPM の接液シール

Kv 係数

バルブ・サイズ	Kv
38mm	11

* オプション

Kv = m³/h、圧力損失 1 bar。

1 bar 以外の圧力損失は次の方程式で計算することもできます:

$$Q = Kv \times \sqrt{\Delta p}$$

ここで

Q = 流量 (m³/h)

Kv = 上記参照。

Δp = バルブ上の圧力損失 (bar)。

寸法 (mm) - Unique 手動式調整バルブ

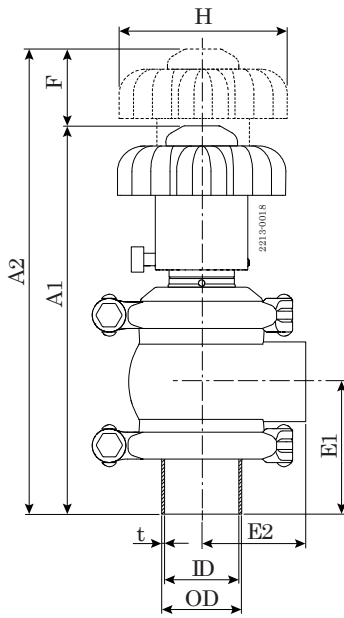


図 4. 寸法

圧力損失 / 流量線図

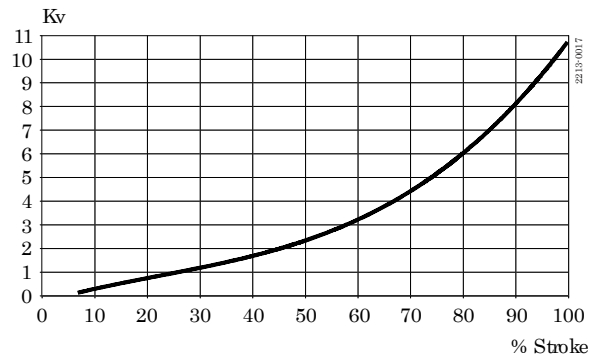


図 3. 圧力損失 1 bar における総流量に対する流量 (%)

サイズ	38 mm
A ₁	178.8
A ₂	205.4
OD	38
ID	34.8
t	1.6
E ₁	62.9
E ₂	49.5
F ₁	26.6
H	80