



## アルファ・ラバル LKUV-2 エア・リリーフ・バルブ

Control the Air in your System

### コンセプト

LKUV-2 は信頼性のある、自動エア・リリーフ・バルブで、配管やコンテナの上に縦に取り付ける、あるいはポンプの入口前などエア抜きが必要な箇所に取り付けられます。例 1: 設置の際に、配管内に生じたエアポケットの裁ち切り。この場合、配管のエアポケット上に設置します。例 2: ポンプ入口側配管のエアの裁ち切り。吸引側はポンプ起動前に自動的にエアが裁ち切られ、真空になります。エアが製品に混入せず、それ故キャビテーションが起きなくなります。この場合、バルブはポンプの吸込み側配管の上に設置します。

### 動作のしくみ

LKUV-2は上下2つのシートとフリーのボールを持ちます。ボールは水より軽く、圧力状態により、上部または下部のシートに当たって閉まります。

### 標準仕様

バルブ・ボディは 2 つの部分からなり、クランプで組み立てられています。下部バルブ・ボディは溶接ネックがあります。



### テクニカルデータ

#### 圧力

使用最大圧力: .....1000kPa (10 bar)

最高温度: .....90°C (プラスチック製ボールの耐熱温度)

ボールの密度: .....0.906 kg/dm<sup>3</sup>

### 物理データ

#### 材質

接液金属部分: ..... 1.4301 (304)

ボール: 材質 ..... ポリプロピレン

接液部シール材: ..... EPDM

表面仕上げ: ..... 光沢

## オプション

- ゴム材オプション:  
 - NBR (ブナ N)  
 - FPM (SFY)

**注意** 適切な機能を得るための重要事項:

- ボール密度より高い製品流体密度であること。
- 縦置きに取付けること。
- 固形分など含まないこと。

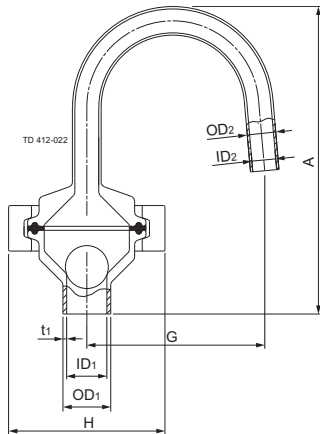


図 1. 寸法

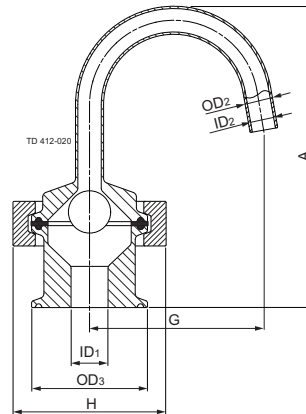
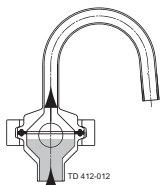


図 2. 寸法

## 寸法

| 寸法  | (mm)  | (インチ) |
|-----|-------|-------|
| A   | 128.7 | 5.07  |
| G   | 74.5  | 2.93  |
| H   | 58.5  | 2.57  |
| ID1 | 15.8  | 0.66  |
| ID2 | 10    | 0.39  |
| OD1 | 20    | 0.79  |
| OD2 | 12    | 0.47  |
| OD3 | 49.5  | 1.95  |
| t1  | 64.0  | 2.52  |
| 重量  | 1.6   | 0.06  |
|     | (kg)  | (lb)  |
|     | 0.6   | 1.32  |

### 状態 1



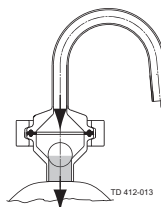
#### 圧力の状態

エアまたは製品あるいはエア/製品ともが陽圧。

#### 効果

ボールは下部シートから持ち上がります。製品がボールを上部シートに持ち上げてバルブを閉めるまで、エアを逃がすことができます。

### 状態 2



#### 圧力の状態

エアまたは製品あるいはエア/製品ともが陰圧。

#### 効果

ボールは下部シートに対して移動し、エアまたは製品、またはエア/製品が満たされているかどうかに関わらず、バルブを閉めます。

ここに記載されている情報は、発行時点で正しいですが、予告なく変更されることがあります。

---

**アルファ・ラバル社の問い合わせ先**

すべての国の詳細な連絡先は  
当社のウェブサイトで絶えず更新されています。  
[www.alfalaval.com](http://www.alfalaval.com)にアクセスして  
直接情報を入手してください。