



## アルファ・ラバル LKSV フロートバルブ

Maintain the Right Liquid Level

### コンセプト

LKSV フロートバルブはタンクまたは容器内の液面を一定に保つよう設計されています。

ただし、液体の発泡性が強い傾向にある場合および製品液圧がフロートの浮力に勝る場合には適しません。

### 動作のしくみ

LKSV フロートバルブはタンク側面に取付けられ、タンクの入口配管をバルブに接続します。シートの開閉は液面のフロートの位置で決まります。フロートの動きは機械的に接続されたバルブへ伝えられ、外からの製品液の流量を調整しながら、タンクへ流し込みます。

### 標準仕様

LKSV はバルブボディとステンレススチールのフロートで構成されています。バルブボディはタンクの側壁へ取付けできるよう設計されており、ファイバリングを介してナットで締め付けるようになっています。接液側はゴム製のリングでシールされます。バルブボディにはタンクへの導入管を接続するための、雌ネジが切っています。バルブコーンはバルブシートをシールするO-リングがついています。



### テクニカルデータ

#### 温度

最高温度: ..... 95° C (EPDM)

最低温度: ..... 10° C

#### 圧力

使用最大圧力: ..... 400kPa (4 bar)

### 物理データ

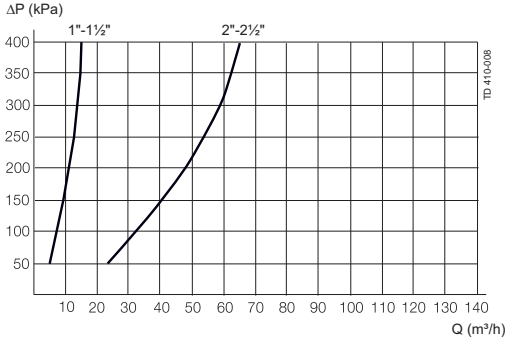
#### 材質

接液金属部分: ..... 1.4301 (304)

接液部シール材: ..... NBR

表面仕上げ: ..... 半光沢

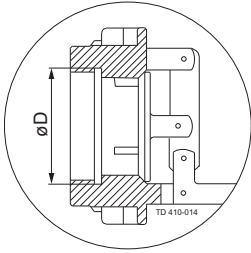
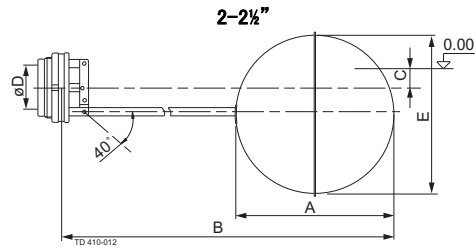
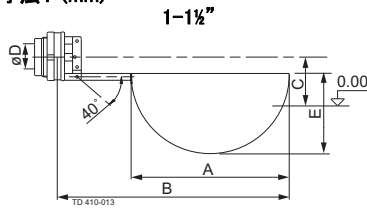
### 圧力損失 / 流量線図



**オプション:**  
タンク充填中の飛沫を最小に抑えるための機器スクリーン。

**注意** 流量は、フロートバルブ全開位置の値です。

寸法: (mm)



サイズ	1"	1 1/2"	2"	2 1/2"
A	240	240	260	260
B	350	350	550	550
C	70	70	20	20
E	130	130	240	240
F				
重量 (kg)	1.8	1.9	2.8	3.0

接続 D 内部ネジ R (BSP)	バルブ内径 (mm)	タンク壁の穴 (mm)	最大壁厚 (スプラッシュスクリーンを含まず) (mm)	フロートアームの長さ (mm)
R 1" (BSP)	22.5	61	6	350
R 1 1/2" (BSP)		61	6	
R 2" (BSP)	48.5	89	7	550
R 2 1/2" (BSP)		89	7	

ここに記載されている情報は、発行時点で正しいですが、予告なく変更されることがあります。

#### アルファ・ラバル社の問い合わせ先

すべての国の詳細な連絡先は  
当社のウェブサイトです。絶えず更新されています。  
[www.alfalaval.com](http://www.alfalaval.com)にアクセスして  
直接情報を入手してください。