



優れた混合性能 - 液体、ガスおよび粉末

IM 25 ロータリージェットミキサー

特許製品 IM 25 ロータリージェットミキサーは、すばやく効率的にタンク内で液体と最適バランスの混合を実現します。また、ガスおよび粉末分散にも効率的に使用でき、市場では最も効率的な CIP タンク清掃機です。

用途

IM 25 は、食品産業、ビール・飲料産業、バイオ産業、化学工業、またその他液体混合、ガスまたは粉末分散が中心となる分野において、通常 2-100 m³の容積を持つ容器での加工プロセスおよび貯蔵に使用されています。

操作

混合用の液体は、タンクからポンプを経由して液体表面の下に配置された IM 25 に循環されます。液体の流れは、ギア機構を動かすために用いられ、これにより IM 25 のノズルが水平および垂直の両軸の周りを回転します。

少量の液体を大量の液体と混合する場合、この大量液体に混合される方の液体をポンプ吸入側の再循環ループに加えると、IM 25 は最高の効率を発揮します。

粉末分散の応用においても、粉末がループに加えられるとき、粉末混合機などを使用すると、最高の効率を発揮します。ガス分散の応用では、ガスが加えられるのはポンプの圧力側です。再循環ループ内には熱交換器の設置も可能、これにより効率的な熱伝達と温度調節が行われます。

利点

IM 25 ロータリージェットミキサーの採用により、手頃な投資額で衛生システムにおけるすばやく効率的な混合を実現させることができます。従来型のプロペラ式混合機では、回転軸がタンク壁を通り、メカニカルシール、およびギアボックスが設置されていました。ロータリージェットミキシング技術では、軸、シール、およびギアボックスは排除され、より衛生的な設計となっています。

また、ロータリージェットミキシング技術では、パッフルを用いずに充実した混合が実現されます。

なお、ロータリージェットミキシング技術はガス分散および粉末の分散と溶解にも使用できます。

さらに IM 25 は、定置式のスプレーボール CIP システムに比べ、タンクの中身を空にして効率的な CIP として、また液体や化学薬品、エネルギーの貯蔵にも使用できます。

ATEX 認証、ゾーン 0/20 での設置向けカテゴリ 1



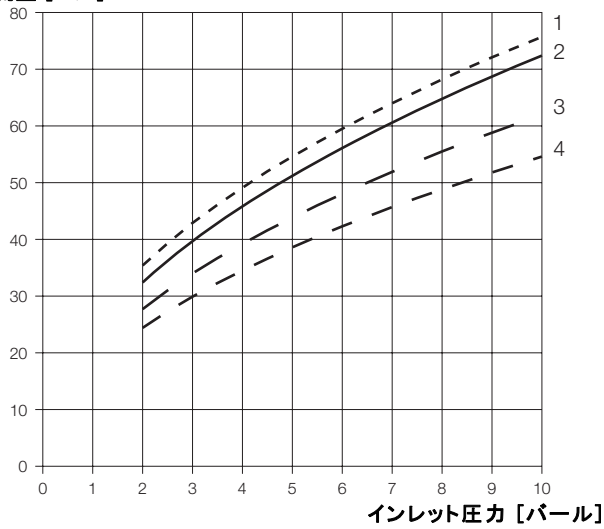
仕様

材質:	AISI 316L、AISI 316、SAF 2205、PEEK、PVDF、カーボン、Tefzel、セラミック
重量:	13.2 kg (26.9 ポンド)
潤滑:	リンス/洗浄剤による自己潤滑式
使用圧力:	2-12 バール (28-171 psi)
混合時の推奨使用圧力:	4-8 バール (57-114 psi)
CIP 時の推奨使用圧力:	5-10 バール (72-145 psi)
最高使用温度:	95° C (205° F)
最高環境温度:	140° C (284° F)
接続:	標準ネジ 2.5" BSP、雌ネジ
タンク開口部最低寸法:	サイズ表参照

流量

IM 25 ロータリージェットミキサーで、水に近い特性を持った液体を用いた場合のインレット圧力と流量の関係

体積流量 [m³/h]

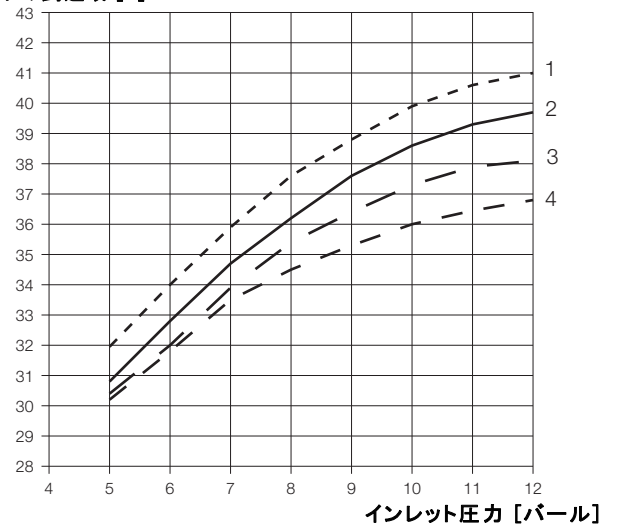


ノズル
 1) 2 x ø21 mm
 2) 2 x ø19 mm
 3) 2 x ø17 mm
 4) 2 x ø15 mm

ジェットの到達域

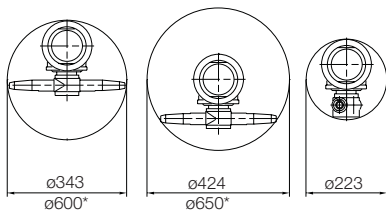
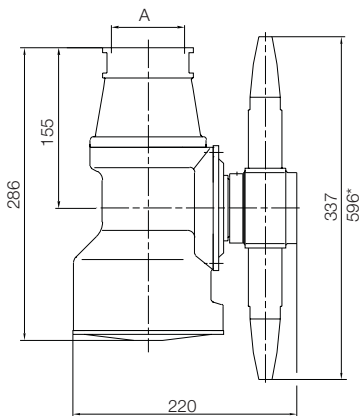
洗浄中の IM 25 のジェット到達域と水に近い特性を持った液体を混合するときのジェット到達域の目安

ジェットの到達域 [m]



ノズル
 1) 2 x ø21 mm
 2) 2 x ø19 mm
 3) 2 x ø17 mm
 4) 2 x ø15 mm

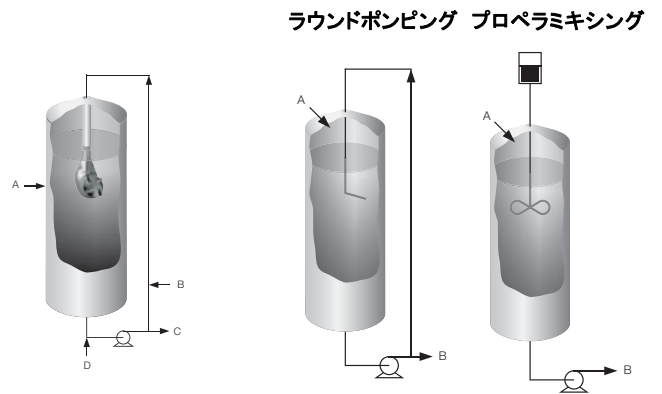
寸法 (mm)



A = 2.5" BSP

* = ノズルエクステンション付き

ロータリージェットミキシング技術 従来のミキシング技術



A = ロータリージェットミキサー
 B = ガス
 C = 製品
 D = 液体の注入

A = 液体の注入
 B = 製品

ESE01570ja 1001

ここに記載されている情報は、発行時点で正しいですが、予告なく変更されることがあります。

アルファ・ラバル社の問い合わせ先

すべての国の詳細な連絡先は
 当社のウェブサイトで絶えず更新されています。
www.alfalaval.comにアクセスして
 直接情報を入手してください。