



# サニタリー、低流洗浄

## Toftejorg SaniMagnum 回転式スプレー・ヘッド

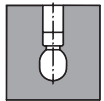
### 用途

Toftejorg SaniMagnum は従来の低圧力、少流量の固定スプレー・ボールに取って代わる高効率を有します。特にサニタリー用途に適しており、5 m<sup>3</sup>から50 m<sup>3</sup>(1,300 から 1,3000 US ガロン)の容量のタンクに使用できます。

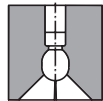
### 動作のしくみ

洗浄液の流れによりToftejorg SaniMagnum のヘッドは回転し、洗浄噴流の渦パターンが容器の隅々まで届きます。すなわち揺動インパクトと、タンクまたは反応装置の内壁を伝わり落ちる流れを作ります。自己洗浄機能が回転ベアリング・トラックおよび細長いヘッドのネック部にも洗浄液を到達させます。

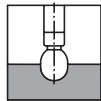
### スプレー・パターン



360° および 360° LF



270° および 270° up LF



180° down

### 標準仕様

標準文書として、Toftejorg 社製 SaniMagnum には材料仕様用の「適合宣言」もしくは金属部品用の3.1 仕様書を付けることが可能です。「適合宣言 ATEX 指令 94/9/EC」は必要に応じて発行されます。本機器は金属部品用 3.1 準拠の材質証明付きで Hastelloy C22 (ボールは Hastelloy C276) の仕様もあります ATEX 認証、ゾーン 0/20 での設置向けカテゴリ 1



### 認定文書 (Q-doc)

アルファ・ラバルはタンク洗浄機器用に、「装置の文書」と「認定文書」の 2 種類の文書を用意しています。

装置の文書は、以下のそれぞれで構成されています。

- 3.1 および USP クラス VI 証明書
- FDA 適合宣言書
- TSE 宣言および QC 準拠の宣言文書

品質文書は、バイオ医薬やパーソナルケア製品の業界向けに作成され、アルファ・ラバルの衛生性の高いタンク洗浄機器の認定に必要なすべての文書が含まれています。すべての文書は ISPE V-モデルおよび GDP (Good Documentation Practice) に準拠して作成されており、以下のそれぞれが含まれます。

- 要求仕様 (RS)
- 設計仕様 (DS)、トレーサビリティ・マトリックスを含む
- 工場受入試験 (FAT)、IQ および OQ を含む
- 3.1 および USP クラス VI 証明書
- FDA 適合宣言書
- TSE 宣言および QC 準拠の宣言文書
- 現地受入試験 (SAT) プロトコル、エンド・ユーザー実行の IQ および OQ を含む



### テクニカルデータ

重量:	ネジおよびクリップ式: 0.76 kg (1.48 lb) ネックパイプ付 き:0.97/1.52 kg (2.14/3.35 ポンド)
潤滑:	洗浄液による自己潤滑
使用圧力:	1 - 3 bar (14.5 - 44 psi)
推奨使用圧力:	2 bar (29 psi)
最高使用温度:	95 ° C (203 ° F)
最高環境温度:	140 ° C (284 ° F)
液到達半径:	最大 3 m (10 フィート)
インパクト洗浄半径:	最大効果時 2 m (6 フィート)
接続:	1/4"/1 1/2" Rp (BSP) または NPT ネジ止め。クリップ式またはパイプ溶接式:ISO 2037、ASTM A270、BS4825 パート 1、DIN11850 R1、DIN11850 R2、ASME BPE US および Schedule 40 パイプ
標準表面仕上げ:	Ra0.8µm (32µ インチ) 外面/Ra0.8µm (32µ インチ) 内面
上位表面仕上げ:	Ra0.5µm (20µ インチ) 外面/Ra0.5µm (32µ インチ) 内面および電解研磨

### ご注文方法

ご希望のスプレー・パターン、接続形式、材質および必要な証明書類を指定して下さい。適応分野もご確認下さい。

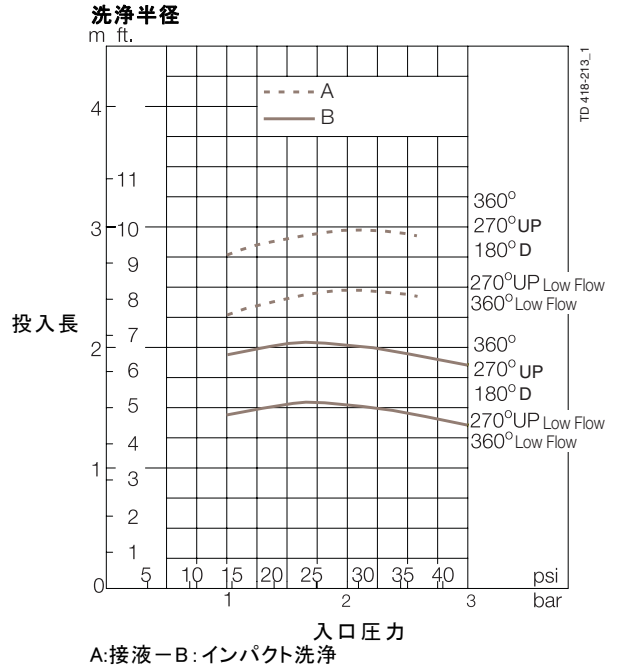
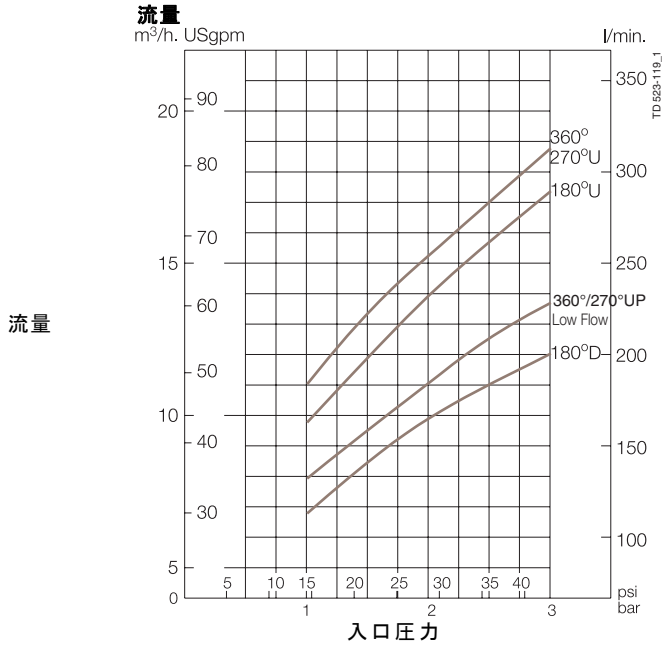
サイズ/選択および据付図面はアルファ・ラバルのタンク洗浄機器指定ツールにあります。

### 材質

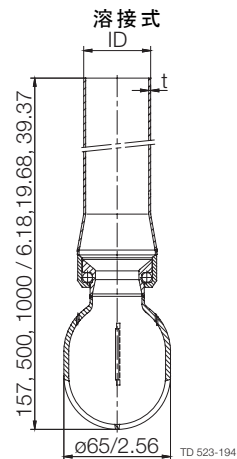
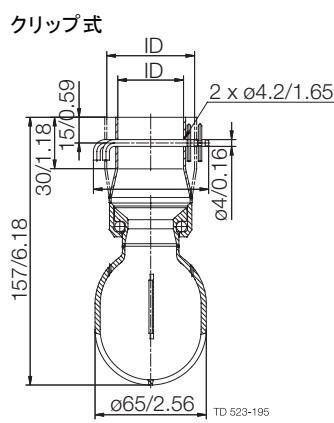
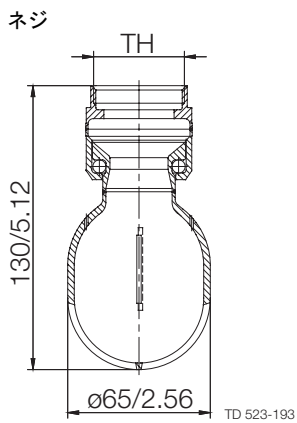
接続: ..... 316L (UNS S31603)  
 ベアリング軌道部: ..... デュプレックス・ステンレススチール (UNS N31803)  
 ボール: ..... 316L (UNS S31603) /PTFE\*  
 ヘッド: ..... 316L (UNS S31603)  
 \* FDA 準拠 21CFR § 177

### 証明書:

2.2 - 3.1 (装置の文書) - ATEX - アルファ・ラバル Q-doc



### 寸法 (mm / インチ)



<b>TH</b>	
1/4" BSP	
1/4" NPT	
1 1/2" BSP	
1 1/2" NPT	

<b>ID</b>	
1 1/2"	ø38.4 mm
2"	ø51.3 mm
DIN レンジ 1	ø40.4 mm
DIN レンジ 2	ø41.4 mm

<b>ODxt</b>	
ISO	ø38 × 1.2
BPE US	ø38.1 × 1.65 mm (ø1.5 × 0.065 インチ)
BPE US	ø50.8 × 1.65 mm (ø2 × 0.065 インチ)
DIN レンジ 1	ø40 × 1 mm
DIN レンジ 2	ø41 × 1.5 mm

**アルファ・ラバル社の問い合わせ先**

すべての国の詳細な連絡先は  
当社のウェブサイトですべて更新されています。  
[www.alfalaval.com](http://www.alfalaval.com)にアクセスして  
直接情報を入手してください。